



# *I Segreti di* *Bellezza del* **Viso** **Maschile**

**Armocromia maschile** - Come valorizzare al meglio il viso maschile con le linee e i colori giusti. I contenuti di questo articolo sono tratti dal libro di Elisa Bonandini SMART BEAUTY "LUI" pubblicato a novembre 2020.

**S**i concentra sul viso il focus comunicativo del nostro corpo, ed è lì che è bene sapere come valorizzarlo in base alle proprie caratteristiche personali. È stato provato che **noi tutti preferiamo investire denaro in visi che ispirano fiducia** e che sono anche più attraenti, dato che le due cose vanno di pari passo, ed è per questo che le persone dal viso più attraente vengono scelte di più: si chiama l'**halo-effect dell'attrattività**.

La struttura del viso, a meno che non si ricorra alla chirurgia estetica, è difficilmente modificabile. Esistono, però, delle tecniche di camouflage per intervenire sulla percezione di alcune caratteristiche che si vuole esaltare o nascondere, per creare una maggiore armonia. Anche l'impiego del colore, che è il primo elemento che impatta quando una persona vi guarda, se consapevole può migliorare notevolmente la percezione dell'incarnato, degli occhi e dei capelli.

## Il Colore: un alleato di bellezza anche per l'uomo!

Parlare dell'uso del colore e di come scegliere quelli giusti per sé pare essere una prerogativa esclusivamente femminile: i colori dei capelli, del make-up, dell'abbigliamento e degli accessori. Anche gli uomini, però, possono beneficiarne! Se è vero che una donna ha molti più elementi nel suo look che può scegliere e abbinare, **anche l'uomo può sfruttare il colore in diversi dettagli e accessori per comunicare il proprio stile**: cravatta, calze, pochette, bottoni, rifiniture della camicia, sciarpa, cappello, cartella, penna, agenda, orologio e occhiali.

L'abbigliamento, in particolare i capi che si indossano sotto il viso, dovrebbero guidare l'occhio di chi guarda verso di esso, creando il giusto focus. Ognuno di noi ha una famiglia di colori che emula le proprie caratteristiche cromatiche naturali: questi colori sono come un'eco di tali caratteristiche e hanno il potere di rendere l'immagine più armonica e bella. Tutto parte dall'**individuazione del proprio sottotono** di pelle, ovvero il colore di fondo della carnagione, che indica se si è più valorizzati da colori caldi oppure da colori freddi. **Si migliora visivamente l'incarnato nel momento in cui i colori che si indossano (soprattutto sotto al viso) sono in linea con il proprio sottotono**: colori freddi se si ha un sottotono freddo, colori caldi se si ha un sottotono caldo. I colori opposti al proprio incarnato tendono a rendere il viso più stanco, invecchiato e discromico, mentre i colori in armonia con esso lo rendono più omogeneo, riposato e... giovane!

## Sottotono Caldo oppure Freddo? Come riconoscerli

### Le caratteristiche di un sottotono caldo:

- Colore del sovratono (la pelle come la vedete): tendente più al giallo che al rosa, oppure è ambrata/marroncina.
- Abbronzatura: la pelle, anche se chiara, non si scotta diventando rossa, si abbronzia gradualmente e il segno del costume rimane per molto tempo; se la pelle è medio-scura e ambrata, invece, l'abbronzatura diventa molto intensa velocemente,



Autunno: Javier Bardem.

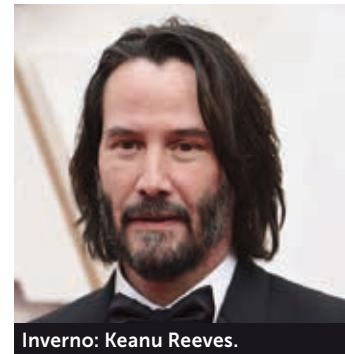
senza mai passare da scottature, e il segno del costume rimane per molto tempo.

- Pelle sotto sforzo: durante una corsa o uno sforzo prolungato non si arrossa per niente, oppure molto leggermente.
- Eventuali segni particolari: lentiggini

aranciate.

### Le caratteristiche di un sottotono freddo:

- Colore del sovratono (la pelle come la vedete): tendente più al rosa che al giallo, oppure è olivastra (verde-grigia).
- Abbronzatura: la pelle, se chiara, si scotta arrossandosi prima di abbronzarsi e l'abbronzatura non è duratura; se è media o medio-scura può raggiungere buoni livelli di abbronzatura, ma il suo colore tende più al "rossiccio" che non al marroncino; se è olivastra, invece, si abbronzia facilmente e il segno del costume permane a lungo.
- Pelle sotto sforzo: se chiara, durante una corsa o uno sforzo prolungato si arrossa subito sulle guance e le orecchie; se olivastra non si arrossa mai.
- Eventuali segni particolari: rossori diffusi su viso, collo, petto e orecchie.

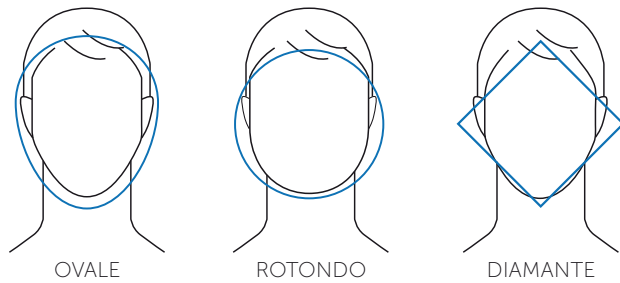


Inverno: Keanu Reeves.

I colori caldi da abbinare ad un incarnato caldo sono il cammello, il marrone, il verde muschio o militare, l'arancione, il rosso pomodoro, il ruggine, il giallo ocra, il bianco crema e l'ottanio. I colori freddi da abbinare ad un incarnato freddo sono il grigio grafite, il blu, il nero, il bianco ottico, l'azzurro e il verde pino. Colori considerati neutri e idonei a entrambi i sottotoni sono, invece, il tortora, il bordeaux, il marrone testa di moro, il petrolio e il viola melanzana.

## Soft o Intensi? Come calibrare l'intensità del colore

Oltre alla temperatura dei colori (caldi o freddi), è importante anche saperli **scegliere per intensità**: un colore troppo intenso e brillante su un uomo chiaro di pelle, occhi e capelli, ad esempio, può sovrastarne il viso facendolo scomparire; viceversa, dei colori neutri e chiari su un uomo scuro possono non sostenerlo abbastanza. Un **contrasto alto** (pelle chiara e capelli e occhi scuri) vuole nell'abbigliamento lo stesso grado di contrasto, ad esempio con una camicia chiara e una giacca blu scuro, mentre un **contrasto medio** vuole un abbinamento meno contrastato, ad esempio con una camicia chiara e una giacca grigia; un **contrasto basso** (pelle chiara, occhi e capelli chiari) vuole, invece, un outfit tono su tono, ad esempio una camicia chiara e una giacca grigio ghiaccio.



OVALE

ROTONDO

DIAMANTE

**Forme del viso morbide**

**Forma del Viso e Tratti Somatici**

È il contorno del viso, insieme con le proporzioni e le linee dei tratti somatici, che guida nella scelta del taglio di capelli, degli occhiali e del tipo di barba, i quali poi influiscono sulla sua percezione complessiva. Per questo, **è importante sapere quale forma si abbia per poi adottare uno styling adeguato.**

Prima di tutto, bisogna acquisire la consapevolezza della geometria del viso, dominato da un insieme di linee che ne costituiscono la forma. L'obiettivo è quello di **ricreare armonia nell'insieme**, camuffando i punti deboli e valorizzando quelli forti.

**Visi Morbidi e Visi Spigolosi: come si valorizzano**



Viso squadrato, considerato il più virile.

Le forme di viso dell'uomo sono riconducibili a sette categorie: ovale, oblungo, rotondo, diamante, triangolo, triangolo inverso e quadrato. Possiamo suddividere queste sette forme in due famiglie principali: i visi morbidi e i visi spigolosi.

**Nei visi morbidi predominano linee tondeggianti** e sono il viso ovale, quello rotondo e quello a diamante; **nei visi spigolosi, al contrario, predominano linee rette e angoli:** quadrato, oblungo, triangolo e triangolo inverso.

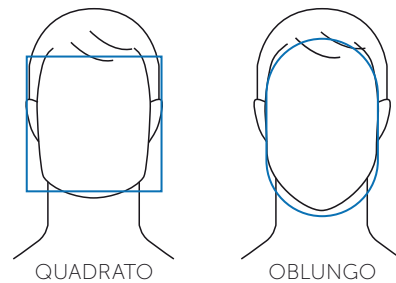
Non sempre i visi reali rientrano perfettamente in queste forme geometriche, ma è sufficiente che vi

si avvicinino per trattarli con i trucchi di styling di quella categoria.

**I visi morbidi hanno l'obiettivo di rendersi più definiti e virili**, quindi preferiscono tagli di capelli e barba netti e geometrici con uno styling preferibilmente liscio o appena ondulato; degli occhiali da vista quadrati e spigolosi possono aiutare a dare

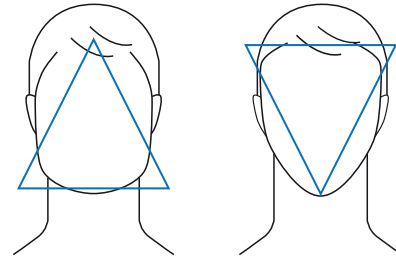


Viso rotondo e pieno che necessita slancio.



QUADRATO

OBLUNGO



TRIANGOLO

TRIANGOLO INVERSO

**Forme del viso spigolose**

ancora più definizione a questi tipi di viso. **I visi spigolosi, invece, sono già definiti e vanno "riempiti" lateralmente (con capelli e barba) se oblungi e stretti; se quadrati o triangolari vanno slanciati con ciuffo alto e taglio asimmetrico; se a triangolo inverso, invece, le mandibole sfuggenti vanno riempite con una barba voluminosa ai lati e corta sul mento appuntito.** Lo styling del taglio potrà essere sia liscio che ondulato. Questi visi possono portare bene sia montature squadrate (se l'intento è avere un'immagine molto rigorosa e accentuarne la virilità), sia arrotondate (se, al contrario, l'intento è ammorbidire il viso e renderlo più "accogliente").



Ryan Gosling ha una scala del viso piccola: tratti somatici sottili e piccoli.

**Grandezza dei Tratti Somatici**

Se indossate la cravatta, **equilibrate la grandezza del nodo in base alla grandezza dei tratti somatici:** se avete naso, occhi, labbra e orecchie sottili preferite un nodo piccolo, se medi un nodo medio, se grandi un nodo grande.

**Elisa Bonandini**

Beauty & Style Coach, esperta di Armocromia e Face Styling, è autrice delle guide di stile e bellezza SMART BEAUTY "LEI" per la donna e "LUI" per l'uomo, editi da Eifis Editore nel 2018 e 2020.

